

第10回福岡県木造・木質化建築賞受賞建築物

(別紙)

〔木造の部〕 建築物の主要構造部である柱、梁、けた等の全て、または一部に木材を利用したもの。

〔木質化の部〕 建築物の天井、床、壁、窓枠等の室内に面する部分及び外壁等の屋外に面する部分に木材を利用したもの。

○大賞

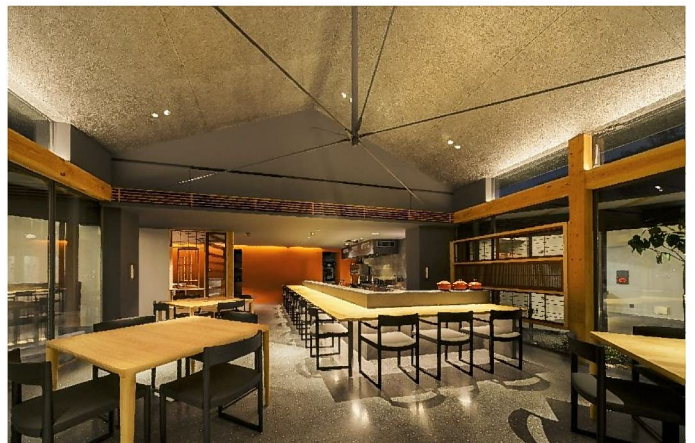
【木造の部】

- ・ 建築物の名称 鳥飼八幡宮 対拝殿
- ・ 所在地 福岡市中央区
- ・ 建築主 宗教法人鳥飼八幡宮
- ・ 設計者 一級建築士事務所 二宮設計
- ・ 施工者 アスミオ株式会社、有限会社杉岡製材所



【木質化の部】

- ・ 建築物の名称 やまや総本店 膳／白金小径
- ・ 所在地 福岡市中央区
- ・ 建築主 株式会社やまやコミュニケーションズ
- ・ 設計者 株式会社yHa architects
- ・ 施工者 株式会社イクスワークス



○優秀賞

【木造の部】

- ・ 建築物の名称 いんえい 陰翳を愉しむコートハウス
- ・ 所在地 太宰府市
- ・ 建築主 個人
- ・ 設計者 株式会社シンケン
- ・ 施工者 株式会社シンケン



【木質化の部】

- ・ 建築物の名称 ボタニカルライフスクエア
- ・ 所在地 福岡市中央区
- ・ 建築主 公益財団法人福岡市緑のまちづくり協会
- ・ 設計者 アトリエサンカクスケール株式会社
- ・ 施工者 パナソニック建設エンジニアリング株式会社

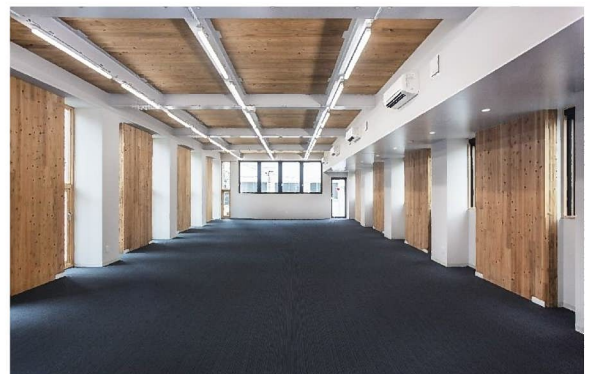


○特別賞

- ・ 建築物の名称 学校法人瑠璃学園 認定こども園 瑠璃幼稚園
- ・ 所在地 糸島市
- ・ 建築主 学校法人瑠璃学園
- ・ 設計者 LOOPS Architect.株式会社
- ・ 施工者 健康住宅株式会社



- ・ 建築物の名称 大和興業ビル
- ・ 所在地 飯塚市
- ・ 建築主 大和興業株式会社
- ・ 設計者 有限会社阪根宏彦計画設計事務所
- ・ 施工者 大和興業株式会社



○奨励賞

- ・ 建築物の名称 おんがみらいテラス
- ・ 所在地 遠賀郡遠賀町
- ・ 建築主 遠賀町
- ・ 設計者 株式会社昭和設計 九州事務所
- ・ 施工者 株式会社松尾組



- ・ 建築物の名称 エフコープ本部事務棟
- ・ 所在地 糟屋郡篠栗町
- ・ 建築主 エフコープ生活協同組合
- ・ 設計者 株式会社洋建築計画事務所
- ・ 施工者 松尾建設株式会社 福岡支店



- ・ 建築物の名称 鮪 幸仁
- ・ 所在地 福岡市中央区
- ・ 建築主 個人
- ・ 設計者 STUDIOMOUN 一級建築士事務所
- ・ 施工者 株式会社安恒組



- ・ 建築物の名称 三友機器・三友ボディー古賀工場
- ・ 所在地 古賀市
- ・ 建築主 三友機器株式会社
- ・ 設計者 大成建設株式会社 九州支店 設計部
- ・ 施工者 大成建設株式会社 九州支店



- ・ 建築物の名称 HIBIKINADA CAMP BASE 管理棟
- ・ 所在地 北九州市若松区
- ・ 建築主 響灘アーバンアウトドアパートナーズ
- ・ 設計者 末光弘和+末光陽子/SUEP.+永瀬智基
- ・ 施工者 株式会社志道工務店



- ・ 建築物の名称 FANFARE atelier
- ・ 所在地 福岡市博多区
- ・ 建築主 株式会社FANFARE
- ・ 設計者 株式会社FANFARE
- ・ 施工者 株式会社イクスワークス

